

# 給食だより

新春号 八俣小



## 冬に飲もう！！牛乳

### 1月24日～30日は全国学校給食週間

学校給食は、明治22年(1889年)、山形県鶴岡町(現在の鶴岡市)の私立忠愛小学校で、生活が苦しい家庭の子どもたちへ無料で昼食を提供したことが始まりといわれています。戦争中は食料不足などにより一時中断されましたが、昭和22年(1947年)に児童の栄養改善のために再開されました。

冬は、気温が低くなるため、牛乳の摂取量が減少します。特に年末年始は冬休みで給食がなくなることや、家庭で牛乳を飲む機会が少なくなりがちです。しかし、牛乳のもとになる生乳は、母牛からしぼるので、簡単には生産量を減らすことができません。

牛乳はカルシウムがたくさん含まれているので、温めて飲んだり、料理に使ったりして、しっかりとるようにしましょう。

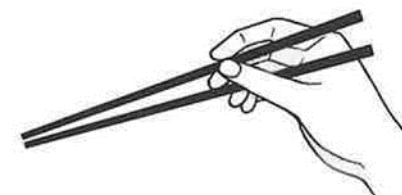


### 食器の持ち方・姿勢はできていますか？

茶わん

はし

姿勢



おやゆびは茶わんのへりにかけ、残りの4本指をそろえ、糸底いとそこを支えます。

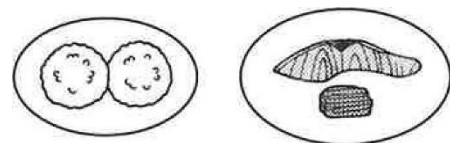
上のはしは、鉛筆を持つように、下のはしは、薬指と親指でささえます。

背筋を伸ばし、体と机との間はおぼし1個分あけて、足は、そろえて床につけます

### 1月11日は 鏡開き

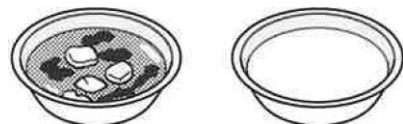
正月にお供えした鏡もちを木づちなどで割っておしるこなどにします

明治22年(1889年)



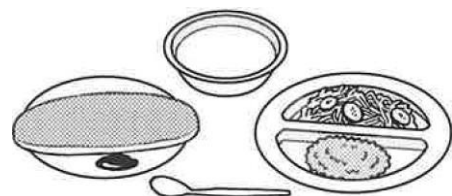
・おにぎり、塩さけ、菜の漬物

昭和22年(1947年)



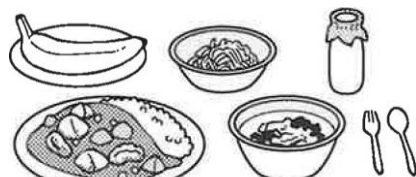
・トマトシチュー、脱脂粉乳(ミルク)

昭和30年(1955年)



・コッペパン、脱脂粉乳(ミルク)、アジフライ、サラダ、ジャム

昭和52年(1977年)



・カレーライス、牛乳、塩もみ、果物(バナナ)、スープ

### 検食を知っていますか？



検食とは、児童生徒が食べ始める30分前までに、定められた責任者(校長など)が食べながら確認することです。食品の量が適当か、異物の混入や異常がないか、味つけや色彩などをみます。

給食をつくってくれる人に感謝しよう！

